

今川町浅間C棟

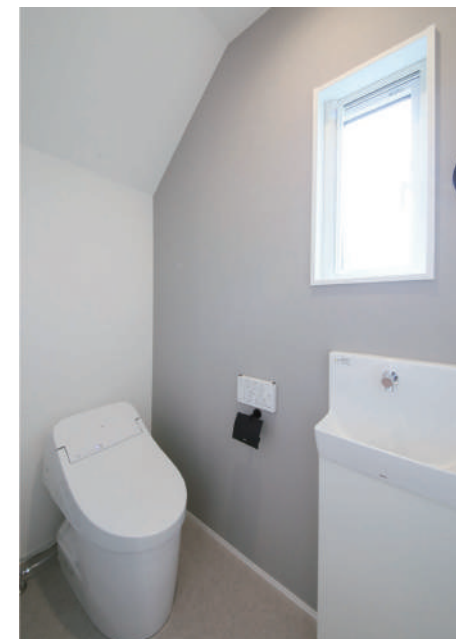


・Entrance・

玄関の土間が広く、
家族皆が並んで靴を履いても混み合いません！



・1F Lavatory・

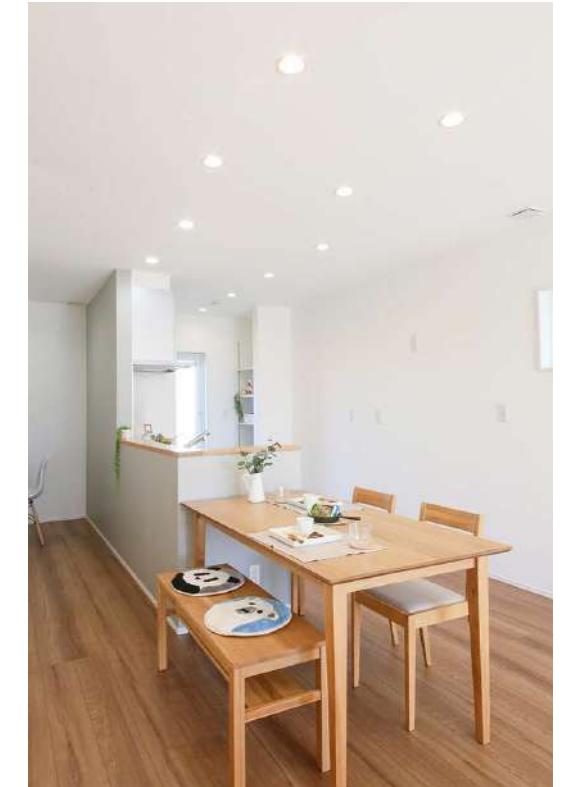


・LDK・

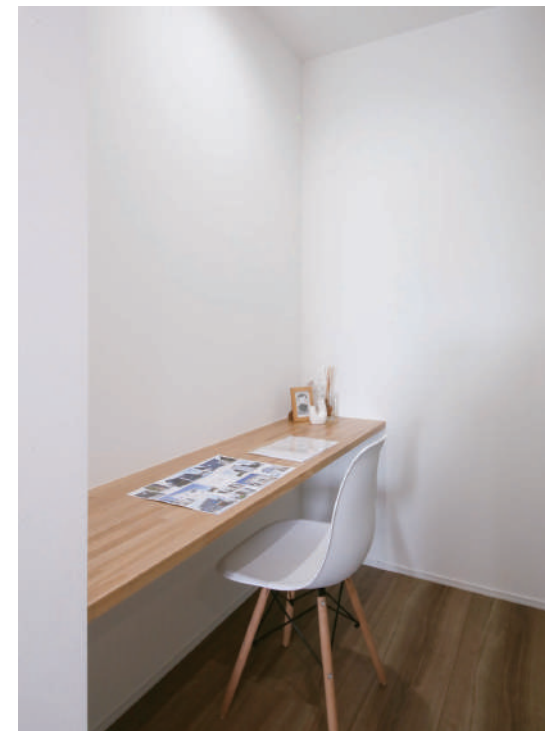


床色はリクシルラシッサDフロアチェリーを採用。シンプルでナチュラルなインテリアです。

・Dining・



・Living・



キッチンの前には、
書斎として使えるように、カウンターを造作。
お子様の勉強スペースにも◎

•Kitchen•



キッチン横には
パントリーとして使える物入があります。
リビングから見えにくいからgood!



•Sanitary•

洗面脱衣室には、
便利な可動棚がついています!



•BathRoom•



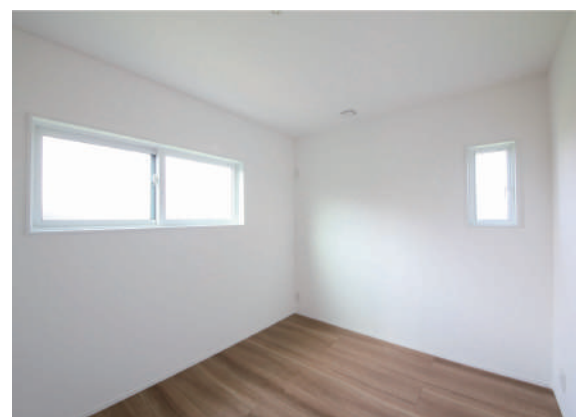


•Bed Room•



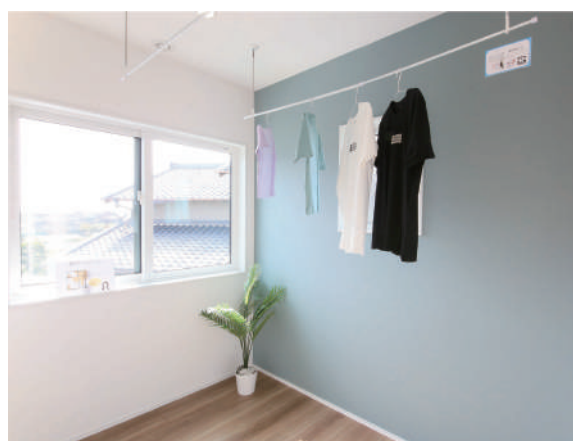
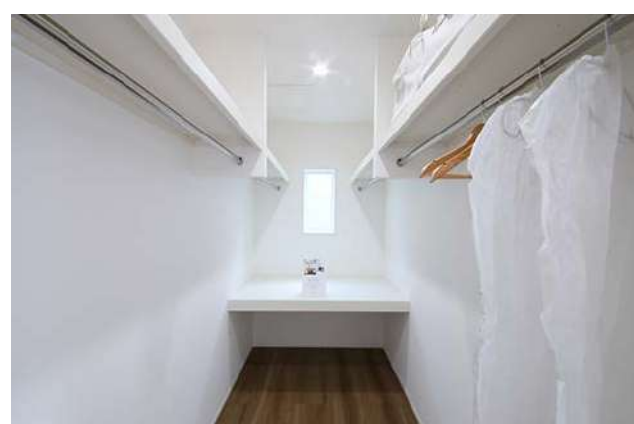
寝室には、造作腰壁を付けました。ちょこっと置きに便利♪

•Kids Room×2•



•W I C•

寝室には広いW I Cを併設。
中段もついていて、
たっぷり収納できます。



•Laundry Space•

2Fには室内干し用のお部屋があります。
ホスクリーン×2set付!

