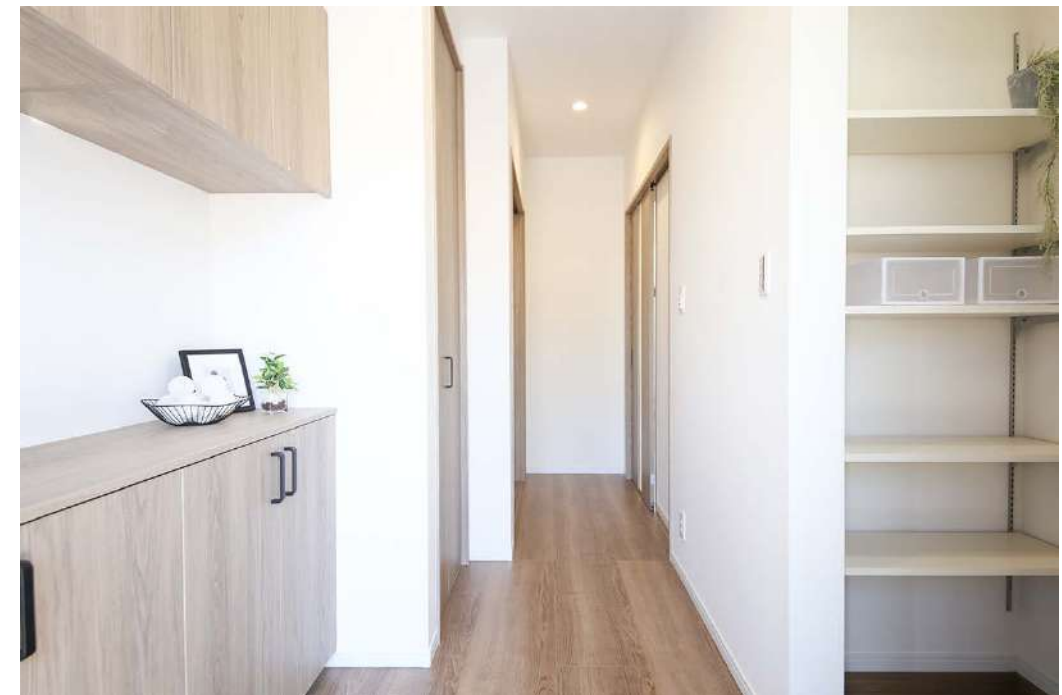


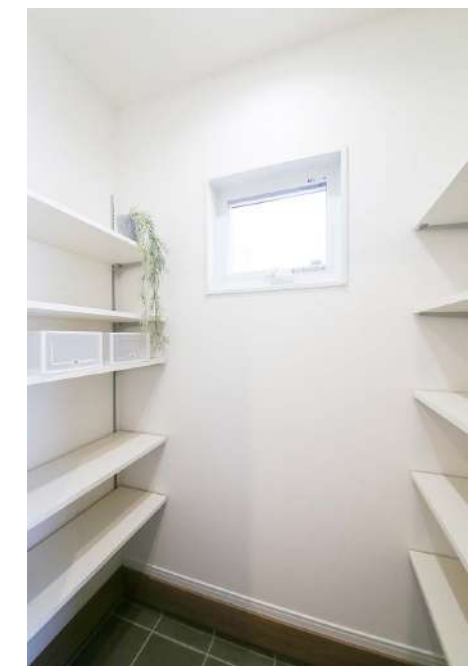
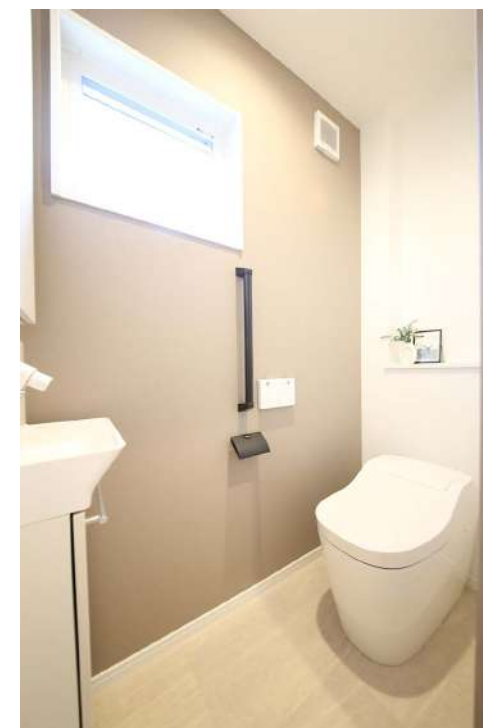
# 下矢田町岐路C棟



•Entrance•



•1F Lavatory•



玄関には、土間収納があります。  
ベビーカーや三輪車等、大きいもの  
も収納できて便利です。

・LDK・



内装は、床：エイジドチェスナット、扉：グレージュアッシュ。  
キッチンの下がり天井部分を黒いアクセントクロスにしたので、空間がグッと引き締まります。

・Dining・



下がり天井の黒いアクセントクロスに合わせて、ダイニングsetも黒色でまとめました。

・Living・



LDKは吹抜けになっています。  
2Fの大きな窓からも光が入るので  
明るいリビングです！

・Japanese Room・



3帖のタタミコーナーは、お子様のお昼寝スペースや、洗濯物を畳むスペースとして使えます。

・Kitchen・



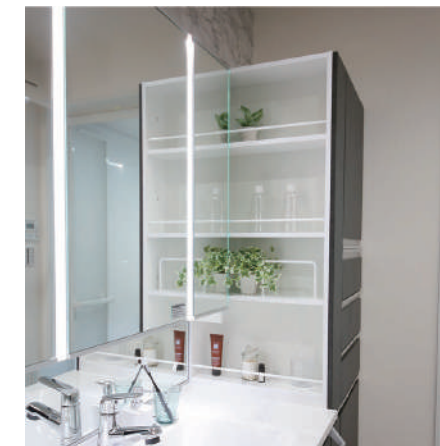
キッチン、食卓の人と会話が弾む、奥行の浅いフラット対面プラン。  
上吊りの収納がないので、スッキリ見渡せて◎

キッチンの背面には、パントリーとして使うことができる物入れがあります。  
分別のゴミ箱なども入るので、キッチンがスッキリ!



・Sanitary・

洗面台は、パナソニックCラインの幅1000タイプ+サイドキャビネットを採用。収納がたくさんついているのでとても便利です。



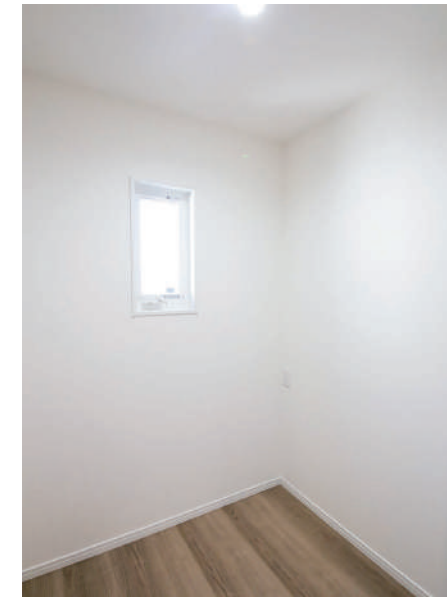
・Bath Room・



•Bed Room•



寝室には、調光できる壁付の照明と、室内窓付。



2Fには書斎スペースがあります。  
リモートでお仕事する際も集中できそう!

•Kids Room×2•

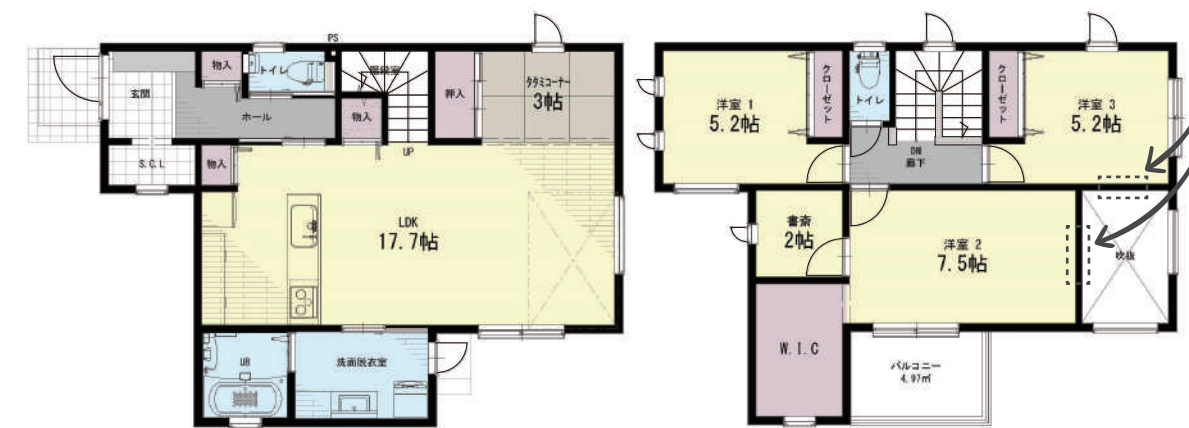


吹抜けスペースにはそれぞれ室内窓をつけました。  
窓を開けて、空気を循環させることができます。

•W I C•



3帖もある広々WIC。中段や、2段で掛けることができるパイプ付など、使いやすさにこだわりました!納戸として、大きな物も収納出来ます。



[1階]

[2階]